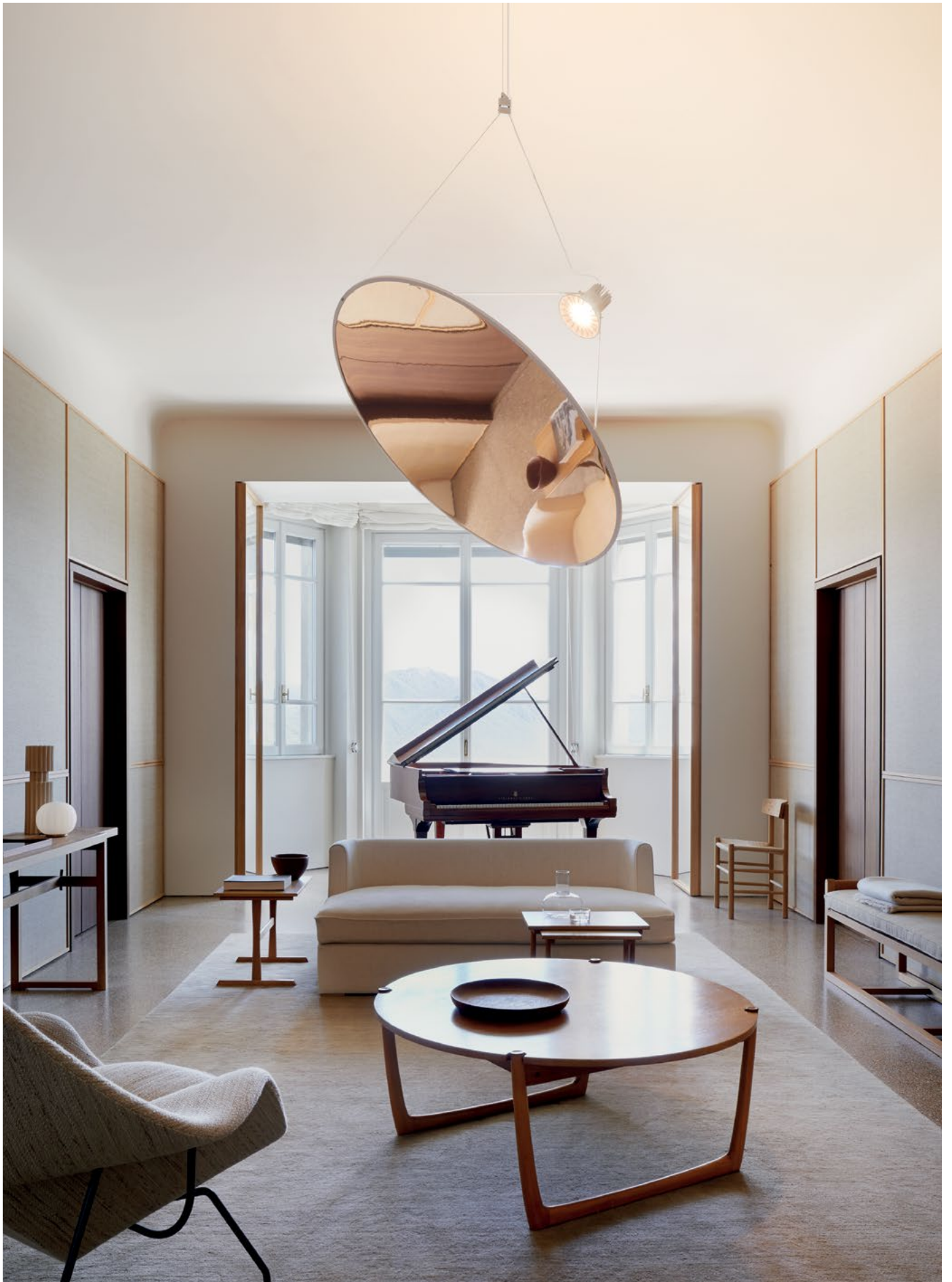


Luceplan

Product Collections

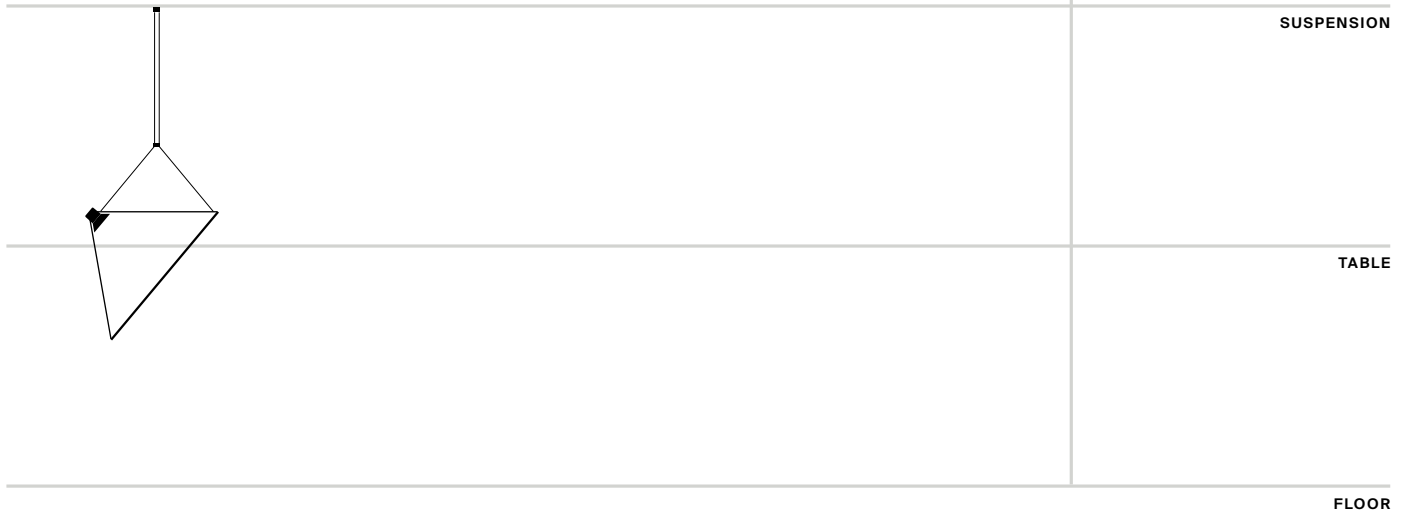
Amisol
Daniel Rybakken





Amisol

WALL



Daniel Rybakken, 2017

EN Amisol is a pendant light that occupies a large physical space with a minimal physical volume, for easy orientation in space. A translucent white film or a metallized mirror membrane is stretched inside a circular aluminium profile. Like a solar sail, an incredibly powerful light source projects a beam of light onto the large, almost weightless disk, either diffusing or reflecting the light.

IT Amisol è una lampada a sospensione che occupa un ampio spazio fisico con un volume ridotto al minimo orientabile nello spazio. Un film bianco traslucido o una membrana a specchio metallizzata è tesa all'interno di un profilo circolare in alluminio. Come una vela solare, una fonte luminosa incredibilmente potente proietta un fascio di luce sul grande leggerissimo disco, sia diffondendo che riflettendo la luce.

DE Amisol ist eine Pendelleuchte, die bei äußerst geringem Umfang einen großen physischen Raum einnimmt und ist im Raum ausrichtbar. Eine weiße durchscheinende Folie oder metallisierte Spiegelmembran erstreckt sich über ein kreisförmiges Aluminiumprofil. Wie ein Sonnensegel projiziert diese unglaublich mächtige Lichtquelle einen Lichtstrahl auf die große, superleichte Scheibe und verteilt sowie reflektiert das Licht.

FR Amisol est une lampe à suspension qui occupe un vaste espace physique avec un volume réduit au minimum et orientable dans l'espace. Un film blanc translucide ou une membrane à miroir métallisée est tendu(e) à l'intérieur d'un profil circulaire en aluminium. Comme une voile solaire, une source lumineuse incroyablement puissante projette un faisceau de lumière sur le grand disque très léger, aussi bien en diffusant la lumière qu'en la réfléchissant.

ES Amisol es una lámpara de suspensión que ocupa un amplio espacio físico con un volumen reducido al mínimo orientable en el espacio. Una película blanca translúcida o una membrana de espejo metalizada se tensa dentro de un perfil circular de aluminio. Como una vela solar, una fuente luminosa increíblemente potente proyecta un haz de luz sobre el grande y ligerísimo disco difundiendo y reflejando la luz.



EN Thin rods connect the two main elements together. By altering the length and the connecting points of the two supporting wires the rotation of the disk can be set in any angle.

IT Aste sottili collegano i due elementi principali. Modificando la lunghezza e i punti di collegamento dei due fili di sostegno, la rotazione del disco può essere impostata in qualsiasi angolazione.

DE Die beiden Hauptelemente werden durch dünne Stäbe verbunden. Durch Änderung der Länge und der Verbindungspunkte der beiden Stützdrähte kann die Drehung der Scheibe in jeden beliebigen Winkel ausgerichtet werden.

FR De minces tiges relient les deux éléments principaux. En modifiant la longueur et les points de raccordement des deux fils de soutien, la rotation du disque peut être établie dans n'importe quel angle.

ES Barras sutiles unen los dos elementos principales. Modificando la longitud y los puntos de unión de los dos hilos de soporte, la rotación del disco puede ajustarse en cualquier ángulo.



MOD. Amisol



D91S

dimmable push/DALI

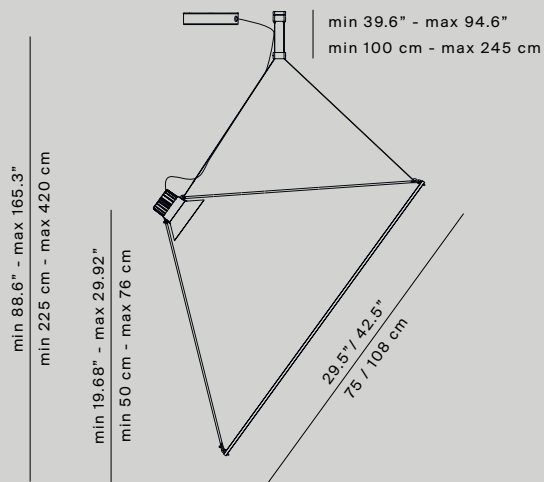
D91/1

weight 2,5 kg (small disc)

D91/2

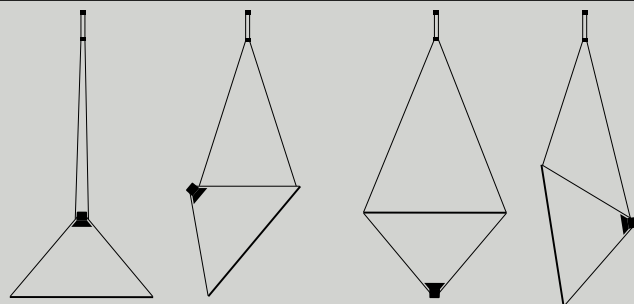
weight 3,0 Kg (large disc)

ceiling rose: Ø 18 x h 4 cm



TECHNICAL DATA

Orientation



MOD. Amisol

Light source

D91S

LED module 53W* 3000K CRI 90

Materials

Aluminium body structure, plastic shader

Structure finishes

White

Disc finishes

Opaline white

Silver

Gold



CE

* Power consumption by device

Luceplan.com